



CATÁLOGO
2023

Bem-vindo à NORD BRASIL Catálogo de Produtos 2023

Aqui você encontra toda linha de produtos NORD BRASIL, além de suas informações técnicas.

Sediada em Piracicaba/SP, a NORD BRASIL atua no segmento de ferragens e fixadores, contando com representantes comerciais em todo o território nacional, além de um grande estoque, permitindo atender as necessidades de nossos clientes com o máximo de agilidade e eficiência.




 Condições para Frete Grátis SP (Capital e Interior): compras acima de R\$ 600,00 (livre de impostos) Demais Estados: compras acima de R\$ 1.200,00 (livre de impostos)	Política de comercialização A NORD BRASIL não atende consumidores finais.	Condições de Pagamento Consulte as condições de pagamento com seu representante.	Atendimento Segunda a Sexta-Feira das 8h00 às 18h00
	Faturamento Mínimo: R\$ 300,00 (livre de impostos)		QUALIDADE COMPROVADA ★★★★★

ATENDIMENTO EXCLUSIVO PARA REVENDAS

Consulte-nos através de
nossos canais e representantes comerciais.

+55 19 3424-2764

info@nordbrasil.com.br

 REPRESENTANTE COMERCIAL	Empresa: _____
	Contato: _____
	Email: _____
	Fone: _____
	Fax: _____

As imagens de produtos contidas nesse catálogo são meramente ilustrativas, podendo sofrer alterações.

Clip para Cabo de Aço

- Material: aço galvanizado.

IPI 5%

Código	Medida (pol.)	Medida (mm)	Embalagem
1,0001	1/8"	3,18	200
1,0002	3/16"	4,76	200
1,0003	1/4"	6,35	100
1,0004	5/16"	7,94	100
1,0005	3/8"	9,53	50
1,0006	1/2"	12,70	25
1,0007	5/8"	15,88	15
1,0008	3/4"	19,05	15
1,0009	7/8"	22,23	10
1,0010	1"	25,40	5



Manilha Reta para Cabo de Aço

- Material: aço galvanizado.

IPI 5%

Código	Medida (pol.)	Medida (mm)	Embalagem
2,0001	3/16"	4,76	200
2,0002	1/4"	6,35	100
2,0003	5/16"	7,94	50
2,0004	3/8"	9,53	25
2,0005	1/2"	12,70	10
2,0006	5/8"	15,88	10
2,0007	3/4"	19,05	5
2,0008	7/8"	22,23	4
2,0009	1"	25,40	2



Esticador para Cabo de Aço - Gancho/Olhal

- Material: aço galvanizado.

IPI 5%

Código	Medida (pol.)	Medida (mm)	Embalagem
3,0001	3/16"	4,76	100
3,0002	1/4"	6,35	50
3,0003	5/16"	7,94	25
3,0004	3/8"	9,53	20
3,0005	1/2"	12,70	10
3,0006	5/8"	15,88	5
3,0007	3/4"	19,05	2
3,0008	7/8"	22,23	2
3,0009	1"	25,40	1



Esticador para Cabo de Aço - Gancho/Gancho

• Material: aço galvanizado.

IPI 5%

Código	Medida (pol.)	Medida (mm)	Embalagem
4,0001	3/16"	4,76	100
4,0002	1/4"	6,35	50
4,0003	5/16"	7,94	25
4,0004	3/8"	9,53	20
4,0005	1/2"	12,70	10
4,0006	5/8"	15,88	5
4,0007	3/4"	19,05	2
4,0008	7/8"	22,23	2
4,0009	1"	25,40	1

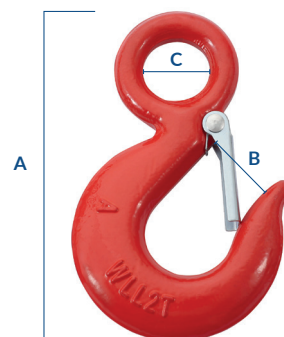


Gancho de Aço com Olhal e Trava

• Material: aço forjado.

IPI 6,50%

Código	Medida (pol.)	Carga Máxima (kg)	Dimensões (mm)			Embalagem
			A	B	C	
5,0001	1/4"	800	93	18,5	13	10
5,0002	5/16"	1.000	107	24,5	16	5
5,0003	3/8"	1.500	123,5	27	18	5
5,0004	7/16"	2.000	142,5	32	20,6	3
5,0005	1/2"	3.000	156	41,5	23	3
5,0006	3/4"	5.000	198	53,9	34,9	1

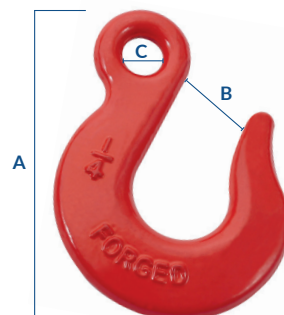


Gancho de Aço com Olhal sem Trava

• Material: aço forjado.

IPI 6,50%

Código	Medida (pol.)	Carga Máxima (kg)	Dimensões (mm)			Embalagem
			A	B	C	
6,0001	1/4"	800	92	23	12,7	5
6,0002	5/16"	1.000	106	26	16	5
6,0003	3/8"	1.500	124	33	18	5
6,0004	7/16"	2.000	142	40	20,5	3
6,0005	1/2"	3.000	156	43	23	3
6,0006	3/4"	5.000	222	55	35	1

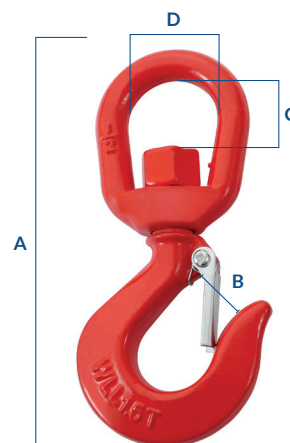


Gancho de Aço com Olhal Giratório e Trava

• Material: aço forjado.

IPI 6,50%

Código	Carga Máxima (kg)	Dimensões (mm)				Embalagem
		A	B	C	D	
7,0001	750	137	17	22,5	31,5	10
7,0002	1.000	137	17	22,5	32	5
7,0003	1.500	163,5	22,5	29,5	37,5	3
7,0004	2.000	192	26	33	42,5	2
7,0005	3.000	209	26	33	42,5	2
7,0006	5.000	246	32,5	39	48	1



Sapatilha para Cabo de Aço

- Material: aço galvanizado.

IPI 5%

Código	Medida (pol.)	Medida (mm)	Embalagem
8,0001	1/8"	3,18	100
8,0002	3/16"	4,76	100
8,0003	1/4"	6,35	50
8,0004	5/16"	7,94	25
8,0005	3/8"	9,53	25
8,0006	1/2"	12,70	25
8,0007	5/8"	15,88	20
8,0008	3/4"	19,05	10
8,0009	7/8"	22,23	5
8,0010	1"	25,40	5



Mosquetão com Rosca

- Material: aço galvanizado.

IPI 5%

Código	Medida (pol.)	Medida (mm)	Embalagem
9,0001	1/8"	3,18	100
9,0002	3/16"	4,76	100
9,0003	1/4"	6,35	50
9,0004	5/16"	7,94	25
9,0005	3/8"	9,53	10
9,0006	1/2"	12,70	10



Mosquetão com Trava

- Material: aço galvanizado.

IPI 5%

Código	Medida (mm)	Embalagem
10,0001	4 x 40	100
10,0002	5 x 50	100
10,0003	6 x 60	50
10,0004	7 x 70	50
10,0005	8 x 80	25
10,0006	9 x 90	25
10,0007	10 x 100	25
10,0008	11 x 120	15
10,0009	12 x 140	15

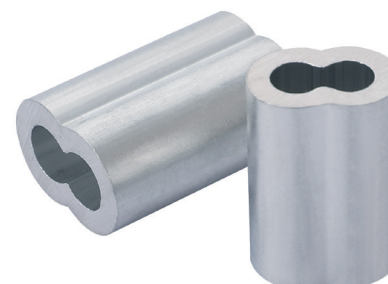


Prensa Cabo para Cabos de Aço

- Material: liga de alumínio.

IPI 6,50%

Código	Medida (pol.)	Embalagem
11,0001	1/16"	100
11,0002	3/32"	100
11,0003	1/8"	100
11,0004	5/32"	100
11,0005	3/16"	100
11,0006	1/4"	100
11,0007	5/16"	100



Elo de Ligação para Corrente

- Material: aço forjado.

IPI 5%

Código	Medida (mm)	Carga de Trabalho (kg)	Embalagem
12,0001	6	1.100	10
12,0002	8	2.000	10
12,0003	10	3.100	5
12,0004	13	5.300	3
12,0005	16	8.000	3
12,0006	20	12.500	1
12,0007	26	21.200	1



Barra Roscada - Rosca Polegada

- Material: aço baixo carbono.
- Acabamento: **zincado**.
- Comprimento: 1 metro.

IPI 6,50%

Código	Dimensão Nominal (pol.)	Fios/Polegada	kg/Metro (Aproximado)	Embalagem
13,0001	3/16"	24	0,10	30
13,0002	1/4"	20	0,15	20
13,0003	5/16"	18	0,25	10
13,0004	3/8"	16	0,38	10
13,0005	7/16"	14	0,52	10
13,0006	1/2"	13 (UNC)	0,68	5
13,0007	1/2"	12 (BSW)	0,68	5
13,0008	5/8"	11	1,13	5
13,0009	3/4"	10	1,64	5
13,0010	7/8"	9	2,26	3
13,0011	1"	8	2,96	3



Barra Roscada - Rosca Polegada

- Material: aço baixo carbono.
- Acabamento: **polido**.
- Comprimento: 1 metro.

IPI 6,50%

Código	Dimensão Nominal (pol.)	Fios/Polegada	kg/Metro (Aproximado)	Embalagem
14,0001	3/16"	24	0,10	30
14,0002	1/4"	20	0,15	20
14,0003	5/16"	18	0,25	10
14,0004	3/8"	16	0,38	10
14,0005	7/16"	14	0,52	10
14,0006	1/2"	13 (UNC)	0,68	5
14,0007	1/2"	12 (BSW)	0,68	5
14,0008	5/8"	11	1,13	5
14,0009	3/4"	10	1,64	5
14,0010	7/8"	9	2,26	3
14,0011	1"	8	2,96	3



Barra Roscada - Rosca Métrica

- Material: aço baixo carbono.
- Acabamento: **zincado**.
- Comprimento: 1 metro.

IPI 6,50%

Código	Dimensão Nominal (mm)	Passo/Rosca	kg/Metro (Aproximado)	Embalagem
15,0001	M6	1	0,15	15
15,0002	M8	1,25	0,26	15
15,0003	M10	1,50	0,40	10
15,0004	M12	1,75	0,62	10
15,0005	M14	2	0,86	5
15,0006	M16	2	1,20	5
15,0007	M20	2,5	1,90	5



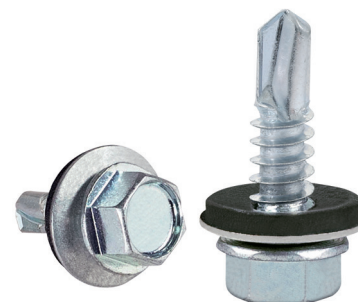
Parafuso Autobrocante

Cabeça Sextavada com Arruela de Aço e Neoprene

- Material: aço carbono cementado e Neoprene.
- Acabamento: zincado.

IPI 6,50%

Código	Comprimento (pol.)	Diâmetro	Embalagem
16,0001	3/4"	#10 - 4,8 mm	100
16,0002	3/4"	#12 - 5,5 mm	100
16,0003	1"	#12 - 5,5 mm	100
16,0004	1.1/2"	#12 - 5,5 mm	100
16,0005	2"	#12 - 5,5 mm	100
16,0006	2.1/2"	#12 - 5,5 mm	100
16,0007	3"	#12 - 5,5 mm	100
16,0008	3.1/2"	#12 - 5,5 mm	100
16,0009	4"	#12 - 5,5 mm	100
16,0010	3/4"	#14 - 6,3 mm	100
16,0011	1"	#14 - 6,3 mm	100
16,0012	1.1/2"	#14 - 6,3 mm	100
16,0013	2"	#14 - 6,3 mm	100
16,0014	2.1/2"	#14 - 6,3 mm	100
16,0015	3"	#14 - 6,3 mm	100
16,0016	3.1/2"	#14 - 6,3 mm	100
16,0017	4"	#14 - 6,3 mm	100



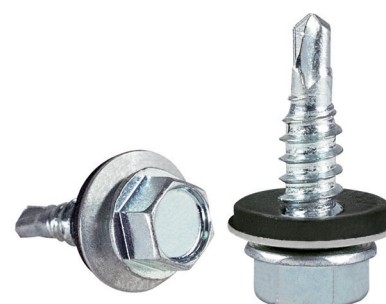
Parafuso Autobrocante para Costura

Cabeça Sextavada com Arruela de Aço e Neoprene

- Material: aço carbono cementado e Neoprene.
- Acabamento: zincado.

IPI 6,50%

Código	Comprimento (pol.)	Diâmetro	Embalagem
17,0001	7/8"	#12 - 5,5 mm	100
17,0002	7/8"	#14 - 6,3 mm	100



Parafuso Drywall

Cabeça Trombeta - Ponta Agulha

- Ponta Agulha.
- Fenda Philips.
- Material: aço carbono.
- Acabamento: fosfatizado.

IPI 6,50%

Código	Comprimento (mm)	Diâmetro (mm)	Embalagem
32,0001	25	3,5	300
32,0002	35	3,5	300
32,0003	45	3,5	300



DISPONÍVEL
DEZEMBRO/22



Parafuso Drywall

Cabeça Flangeada - Ponta Agulha

- Ponta Agulha.
- Fenda Philips.
- Material: aço carbono.
- Acabamento: zincado.

IPI 6,50%

Código	Comprimento (mm)	Diâmetro (mm)	Embalagem
33,0001	13	4,2	300
33,0002	19	4,2	300



DISPONÍVEL
DEZEMBRO/22



Parafuso Drywall

Cabeça Flangeada - Ponta Broca

- Ponta Broca.
- Fenda Philips.
- Material: aço carbono.
- Acabamento: zincado.

IPI 6,50%

Código	Comprimento (mm)	Diâmetro (mm)	Embalagem
34,0001	13	4,2	300
34,0002	19	4,2	300



DISPONÍVEL
DEZEMBRO/22



Parafuso Chipboard

- Cabeça chata.
- Fenda philips
- Material: aço carbono
- Acabamento: zincado amarelo.

IPI 6,50%

Código	Comprimento (mm)	Diâmetro (mm)	Embalagem
41,0001	12	3	1.000
41,0002	16	3	1.000
41,0003	25	3	500
41,0004	12	3,5	500
41,0005	16	3,5	500
41,0006	25	3,5	500
41,0007	40	3,5	500
41,0008	16	4	500
41,0009	25	4	500
41,0010	30	4	500
41,0011	40	4	500
41,0012	50	4	250
41,0013	40	4,5	250
41,0014	50	4,5	250
41,0015	60	4,5	250
41,0016	50	5	200
41,0017	60	5	200
41,0018	70	5	200
41,0019	65	6	100
41,0020	90	6	100



DISPONÍVEL
JANEIRO/23



Conjunto Parafuso Telheiro

- Conjunto: 1 parafuso + 1 arruela metálica + 1 arruela PVC
- Material: aço carbono.
- Acabamento: zincado.

IPI 6,50%

Código	Comprimento (mm)	Diâmetro (pol.)	Cabeça (mm)	Embalagem
42,0001	110 mm	5/16"	11 mm	100



DISPONÍVEL
JANEIRO/23



Prego Telheiro

Corpo Espiralado

- Conjunto: 1 prego + 1 arruela metálica + 1 arruela PVC
- Material: aço.
- Acabamento: galvanizado.

IPI 6,50%

Código	Especificação (JP x LPP)	Especificação	Embalagem (kg)	Qtd. Aprox. por Embalagem
40,0001	18 x 27	2.1/2" x 10 BWG	0,5	53
40,0002	18 x 30	2.3/4" x 10 BWG	1,0	100
40,0003	18 x 36	3.1/4" x 10 BWG	1,0	92



DISPONÍVEL
JANEIRO/23



Abraçadeira Rosca sem Fim

Pequenos Diâmetros - Largura da Fita: 8 mm

- Material: fita de aço inoxidável. Cabeça de aço.
- Acabamento: zincado.

IPI 5%

Código	Capacidade (pol.)	Capacidade (mm)	Embalagem
18,0001	5/16" - 3/8"	8 - 10	100
18,0002	3/8" - 1/2"	10 - 13	100
18,0003	1/2" - 5/8"	12 - 16	100
18,0004	5/8" - 3/4"	16 - 20	100
18,0005	3/4" - 1"	20 - 25	100



Abraçadeira Rosca sem Fim

Grandes Diâmetros - Largura da Fita: 12,7 mm

- Material: fita de aço inoxidável. Cabeça de aço.
- Acabamento: zincado.

IPI 5%

Código	Capacidade (pol.)	Capacidade (mm)	Embalagem
19,0001	1" - 1.1/2"	25 - 40	50
19,0002	1.1/2" - 2"	40 - 50	50
19,0003	2" - 2.1/2"	50 - 65	50
19,0004	2.1/2" - 3"	65 - 75	50
19,0005	3" - 3.1/2"	75 - 90	50
19,0006	3.1/2" - 4"	90 - 100	25



Abraçadeira para Mangote

Pequenos Diâmetros - Largura da Fita: 20 mm

- Material: aço.
- Acabamento: zincado.

IPI 5%

Código	Capacidade (mm)	Comprimento do Parafuso (pol.)	Embalagem
20,0001	20 - 25	3/4"	10
20,0002	29 - 32	7/8"	10
20,0003	35 - 40	1"	10



Abraçadeira para Mangote

Grandes Diâmetros - Largura da Fita: 32 mm

- Material: aço.
- Acabamento: zincado.

IPI 5%

Código	Capacidade (mm)	Comprimento do Parafuso (pol.)	Embalagem
21,0001	39 - 47	1.1/4"	10
21,0002	48 - 56	1.1/2"	10
21,0003	54 - 62	1.3/4"	10
21,0004	61 - 69	2"	10
21,0005	67 - 75	2.1/4"	10
21,0006	73 - 81	2.1/2"	5
21,0007	86 - 94	3"	5
21,0008	105 - 117	4"	5

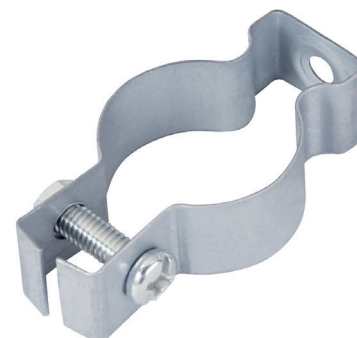


Abraçadeira Tipo D com Parafuso

- Material: aço.
- Acabamento: zincado.

IPI 5%

Código	Capacidade (pol.)	Embalagem
22,0001	1/2"	50
22,0002	3/4"	50
22,0003	1"	25
22,0004	1.1/2"	25
22,0005	2"	25



Abraçadeira Tipo U

- Material: aço.
- Acabamento: zincado.

IPI 5%

Código	Capacidade (pol.)	Embalagem
23,0001	1/2"	50
23,0002	3/4"	50
23,0003	1"	50
23,0004	1.1/4"	25
23,0005	1.1/2"	25
23,0006	2"	25
23,0007	2.1/2"	25
23,0008	3"	20
23,0009	3.1/2"	20
23,0010	4"	20



Chumbador CB com Parafuso Sextavado

- Material: aço.
- Acabamento: zincado.

IPI 6,50%

Código	Diâmetro da Rosca (pol.)	Rosca (FPP)	Comprimento (pol.)	Embalagem
24,0001	1/4"	UNC - 20	2"	30
24,0002	1/4"	UNC - 20	3"	30
24,0003	5/16"	UNC - 18	2.1/4"	30
24,0004	5/16"	UNC - 18	3.1/4"	30
24,0005	3/8"	UNC - 16	2.1/2"	30
24,0006	3/8"	UNC - 16	3.1/2"	30
24,0007	1/2"	UNC - 13	3"	10
24,0008	1/2"	UNC - 13	4.1/2"	10



Chumbador Parabolt

- Material: aço.
- Acabamento: zincado.

IPI 6,50%

Código	Diâmetro da Rosca (pol.)	Rosca (FPP)	Comprimento (pol.)	Embalagem
25,0001	1/4"	UNC - 20	2.1/4"	50
25,0002	1/4"	UNC - 20	3.1/4"	50
25,0003	5/16"	UNC - 18	2"	30
25,0004	5/16"	UNC - 18	3.1/4"	30
25,0005	5/16"	UNC - 18	4.1/4"	30
25,0006	3/8"	UNC - 16	2.1/4"	30
25,0007	3/8"	UNC - 16	3"	30
25,0008	3/8"	UNC - 16	3.3/4"	30
25,0009	1/2"	UNC - 13	2.3/4"	20
25,0010	1/2"	UNC - 13	4"	20
25,0011	1/2"	UNC - 13	5.1/2"	20



Parafuso Olhal

- Pradão: DIN 580
- Material: aço.
- Acabamento: zincado.

IPI 6,50%

Código	Diâmetro Rosca (mm)	Capacidade (tf)	Embalagem
35,0001	6	0,08	20
35,0002	8	0,14	20
35,0003	10	0,23	20
35,0004	12	0,34	10
35,0005	16	0,70	10
35,0006	20	1,20	4
35,0007	22	1,50	4
35,0008	24	1,80	2



DISPONÍVEL
JANEIRO/23



Porca Olhal

- Pradão: DIN 582
- Material: aço.
- Acabamento: zincado.

IPI 6,50%

Código	Diâmetro Rosca (mm)	Capacidade (tf)	Embalagem
36,0001	6	0,08	20
36,0002	8	0,14	20
36,0003	10	0,23	20
36,0004	12	0,34	10
36,0005	16	0,70	10
36,0006	20	1,20	4
36,0007	22	1,50	4
36,0008	24	1,80	2



DISPONÍVEL
JANEIRO/23



Porca Sextavada - Polegada

- Material: aço.
- Acabamento: zincado.

IPI 6,50%

Código	Medida (pol.)	Peças/kg (aprox.)	Embalagem
26,0001	3/16"	746	500
26,0002	1/4"	335	300
26,0003	5/16"	220	200
26,0004	3/8"	149	200
26,0005	7/16"	82	100
26,0006	1/2" (13 - UNC)	62	100
26,0007	1/2" (12 - BSW)	62	100
26,0008	5/8"	31	50
26,0009	3/4"	20	25
26,0010	7/8"	13	25
26,0011	1"	9	25



Porca Sextavada - Métrica

- Material: aço.
- Acabamento: zincado.

IPI 6,50%

Código	Medida (mm)	Peças/kg (aprox.)	Embalagem
27,0001	M6	481	500
27,0002	M8	220	300
27,0003	M10	100	200
27,0004	M12	68	100
27,0005	M14	47	100
27,0006	M16	35	50
27,0007	M20	19	25

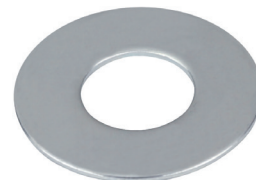


Arruela Lisa - Polegada

- Material: aço.
- Acabamento: zincado.

IPI 6,50%

Código	Medida (pol.)	Diâm. Interno (mm) Min. - Máx.	Diâm. Externo (mm) Min. - Máx.	Espessura Min. - Máx.	Peças/kg (aprox.)	Embalagem
28,0001	1/8"	4,65 - 4,98	11,00 - 11,51	0,91 - 1,65	1.639	500
28,0002	5/32"	5,44 - 5,77	12,57 - 13,08	0,91 - 1,65	1.299	500
28,0003	3/16"	6,22 - 6,73	14,15 - 14,66	0,91 - 1,65	1.081	400
28,0004	1/4"	7,01 - 7,52	15,75 - 16,26	1,30 - 2,03	635	200
28,0005	5/16"	8,61 - 9,12	17,30 - 17,86	1,30 - 2,03	563	200
28,0006	3/8"	10,19 - 10,69	20,45 - 21,00	1,30 - 2,03	392	200
28,0007	7/16"	11,79 - 12,29	23,24 - 23,80	1,30 - 2,03	308	200
28,0008	1/2"	13,36 - 13,87	26,80 - 27,74	1,88 - 3,07	163	100
28,0009	9/16"	14,96 - 15,47	29,18 - 30,12	1,88 - 3,07	114	100
28,0010	5/8"	16,48 - 17,42	33,15 - 34,09	1,88 - 3,07	102	50
28,0011	3/4"	20,45 - 21,39	37,13 - 38,07	2,74 - 4,06	63	50
28,0012	7/8"	23,65 - 24,58	44,27 - 45,21	2,74 - 4,06	41	20
28,0013	1"	26,80 - 27,74	50,62 - 51,56	2,74 - 4,06	30	20

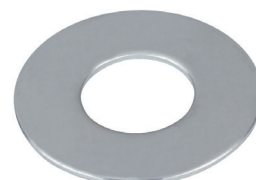


Arruela Lisa - Métrica

- Material: aço.
- Acabamento: zincado.

IPI 6,50%

Código	Medida (mm)	Diâm. Interno (mm) Min. - Máx.	Diâm. Externo (mm) Min. - Máx.	Espessura Min. - Máx.	Peças/kg (aprox.)	Embalagem
29,0001	M3	3,20 - 3,38	6,64 - 7,00	0,45 - 0,55	10.000	2.000
29,0002	M4	4,30 - 4,48	8,64 - 9,00	0,70 - 0,90	3.333	1.000
29,0003	M5	5,30 - 5,48	9,64 - 10,00	0,90 - 1,10	2.500	1.000
29,0004	M6	6,40 - 6,62	11,57 - 12,00	1,40 - 1,80	1.176	500
29,0005	M8	8,40 - 8,62	15,57 - 16,00	1,40 - 1,80	685	500
29,0006	M10	10,50 - 10,77	19,48 - 20,00	1,80 - 2,20	385	200
29,0007	M12	13,00 - 13,27	23,48 - 24,00	2,30 - 2,70	90	100
29,0008	M14	15,00 - 15,27	27,48 - 28,00	2,30 - 2,70	71	100
29,0009	M16	17,00 - 17,27	29,48 - 30,00	2,70 - 3,30	104	100



Arruela de Pressão

- Material: aço.
- Acabamento: zincado.

IPI 6,50%

Código	Medida (pol.)	Diâm. Interno (mm) Min. - Máx.	Diâm. Externo (mm) Min. - Máx.	Espessura Min. - Máx.	Peças/kg (aprox.)	Embalagem
30,0001	3/16"	4,90 - 5,10	8,00 - 8,50	1,20 - 1,35	2.857	1.000
30,0002	1/4"	6,48 - 6,60	12,00 - 12,40	1,57 - 1,80	1.020	500
30,0003	5/16"	7,97 - 8,25	14,30 - 14,80	2,00 - 2,30	581	500
30,0004	3/8"	9,58 - 9,80	16,80 - 17,27	2,40 - 2,60	370	300

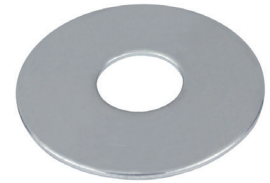


Arruela Aba Larga

- Material: aço.
- Acabamento: zincado.

IPI 6,50%

Código	Medida (pol.)	Diâm. Interno (mm) Min. - Máx.	Diâm. Externo (mm) Min. - Máx.	Espessura Min. - Máx.	Peças/kg (aprox.)	Embalagem
31,0001	5/16"	8,61 - 9,02	31,57 - 32,23	1,30 - 1,70	122	300
31,0002	3/8"	10,18 - 10,59	37,92 - 38,61	1,30 - 1,70	81	300
31,0003	1/2"	13,36 - 13,77	37,59 - 38,61	1,30 - 1,70	91	200



Escápula com Bucha

- Material: aço carbono. Bucha de nylon.
- Acabamento: zincado.

IPI 6,50%

Código	Comprimento (mm)	Diâmetro (mm)	Bucha (mm)	Embalagem
37,0001	60	4,2	6	80
37,0002	70	4,8	7	80
37,0003	70	5,5	8	50
37,0004	70	6,3	10	50



DISPONÍVEL
DEZEMBRO/22



Pitão com Bucha

- Material: aço carbono. Bucha de nylon.
- Acabamento: zincado.

IPI 6,50%

Código	Comprimento (mm)	Diâmetro (mm)	Bucha (mm)	Embalagem
38,0001	60	4,2	6	80
38,0002	70	4,8	7	80
38,0003	70	5,5	8	50
38,0004	70	6,3	10	50



DISPONÍVEL
DEZEMBRO/22



Gancho com Bucha

- Material: aço carbono. Bucha de nylon.
- Acabamento: zincado.

IPI 6,50%

Código	Comprimento (mm)	Diâmetro (mm)	Bucha (mm)	Embalagem
39,0001	60	4,2	6	80
39,0002	70	4,8	7	80
39,0003	70	5,5	8	50
39,0004	70	6,3	10	50



DISPONÍVEL
DEZEMBRO/22



Acompanhe nossas redes sociais e fique
por dentro dos principais lançamentos e novidades:

 @nord.brasil

 Nord Brasil

 nordbrasil.com.br



 +55 19 3424-2764  info@nordbrasil.com.br

 R. Cesário Simioni, 262 • Vl. Rezende • CEP: 13.414-007 • Piracicaba/SP